

**TOYOTA**

---

MATERIAL HANDLING

**Reference**

Cezary Wysoczański, Product Manager

**Name of document**

I\_Site Release Note May 2016

**Date**

2016-05-09

---

# **UZUPEŁNIENIE DOKUMENTACJI**

## ***NOWE FUNKCJE I\_SITE***

*Maj 2016*

### 1. Wstęp

Aktualizacja portalu dodaje szereg zmian i usprawnień do istniejących już funkcji i raportów.

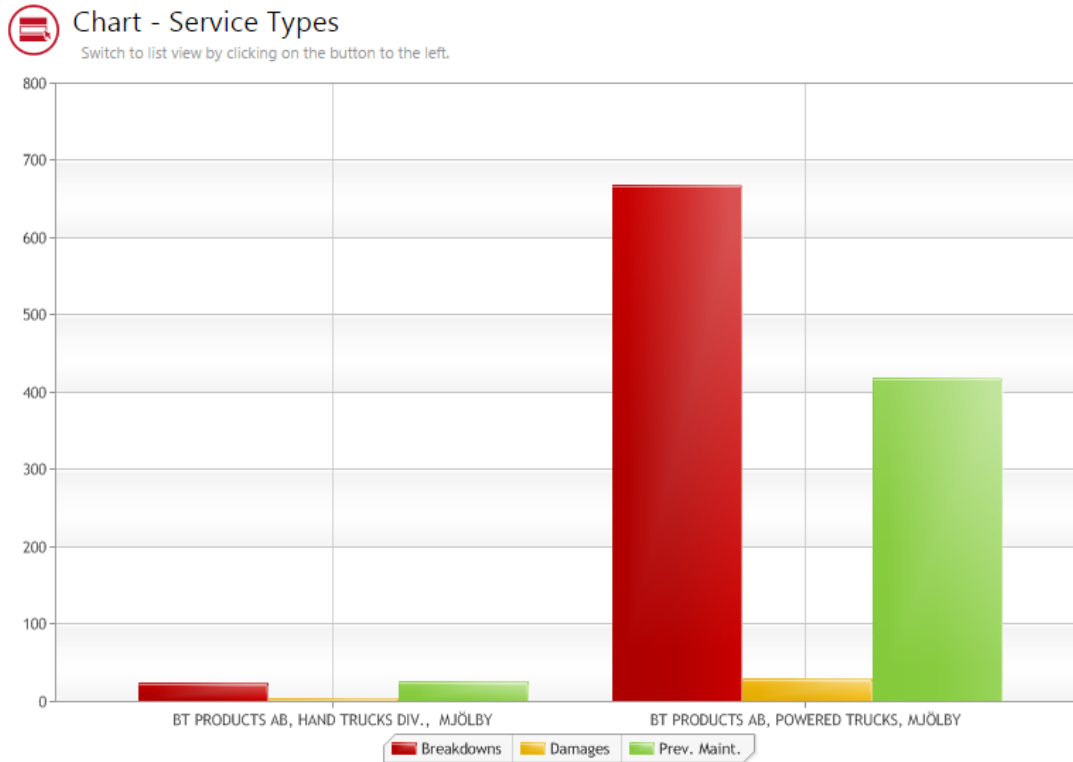
### 2. Opis zmienionych funkcji

Funkcja	Zmiana	Cel
Moja Flota	Nowy wykres – powód wizyty serwisowej	Opis poniżej
	Zmiany w układzie elementów w „Stan Floty – Wózek”	Opis poniżej
Panel Startowy	Wyszukiwanie lokalizacji w interaktywnych kafelkach	Opis poniżej
	Nowy nagłówek interaktywnych kafelków – Zarządzanie Bateriami	Opis poniżej
Wykorzystanie - wózki	Nowy wykres – „Użytkowanie Typów Maszyn” (ilość użytkowanych maszyn dziennie / tygodniowo)	Opis poniżej
Zarządzanie Lokalizacją - Wózki	Dodane szczegóły lokalizacji (kod pocztowy, miasto)	Wsparcie dla wielu lokalizacji: Ułatwione wyszukiwanie lokalizacji o identycznych nazwach
Zarządzanie Lokalizacją - Operatorzy	Dodane szczegóły lokalizacji (kod pocztowy, miasto) Możliwość dodania operatorów do lokalizacji o zduplikowanych nazwach. Numer Klienta / Lokalizacji dodany do Szablonu Grupowego Importu	
Powiadomienia e-mail	Każdy użytkownik I_SITE może otrzymywać powiadomienia	Możliwość otrzymywania powiadomień dot. silnych uderzeń, awarii zgłoszonych w czasie wypełniania Listy Kontrolnej, zablokowania wózka, przez każdego użytkownika I_SITE (wcześniej tylko przez użytkowników z funkcją Zarządzanie Wózkami)
Pozostałe	Usprawnienia pola wyboru lokalizacji	Opis poniżej

### 3. MOJA FLOTA – NOWY WYKRES „POWÓD WIZYTY SERWISOWEJ”

Wykres dostępny z poziomu Raporty Serwisowe - Lokalizacje

Wykres „Powód Wizyty Serwisowej” pokazuje ilość wizyt z powodu uszkodzeń mechanicznych, awarii oraz przeglądów okresowych we wszystkich wybranych lokalizacjach.



### 4. MOJA FLOTA – ZMIANY W WYGLĄDZIE RAPORTU

1. Model wózka widoczny na głównej linii
2. Przy najechaniu kursorem nad Typ Kontraktu pokaże się okno wyjaśniające znaczenie skrótów.


#### Fleet List - Machines

Machine

Fleet Numbe

Search

Clear

 **Total summary**  
■ Machines: 294 ■ Sites: 1

Machine	Fleet Number	Model	Machine Family	Contract Type
<b>6361660</b>	<b>RLA1078305</b>	<b>RRE160E</b>	<b>REA - Reach Trucks</b>	<b>LTR</b>

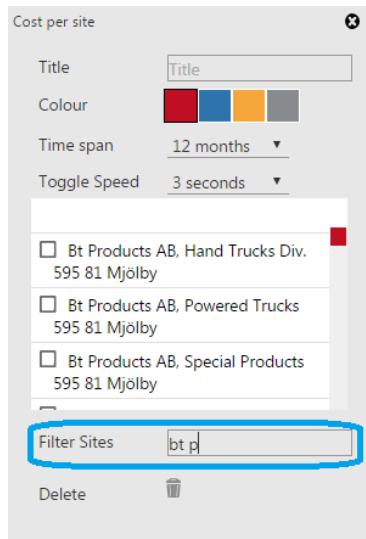
■ Site: BT PRODUCTS AB, POWERED TRUCKS
■ Contract No: B004933
■ From date: 5/1/2015
■ To date: 4/30/2021
■ Contr. Hours: 2100  
■ Last Reading Date: 11/20/2015
■ Hour Meter Reading: 1128
■ Last Service Date: 11/20/2015
■ Brand: BT
■ Year Model: 2015  
■ TMH Fleet Number: SE4933-793
■ Delivery Date: 4/22/2015
■ Lift Capacity:
■ Energy: Electric

**Contract Type**

FS - Full Service  
 PM - Preventive Maintenance  
 LTR - Long term rental  
 STR - Short term rental

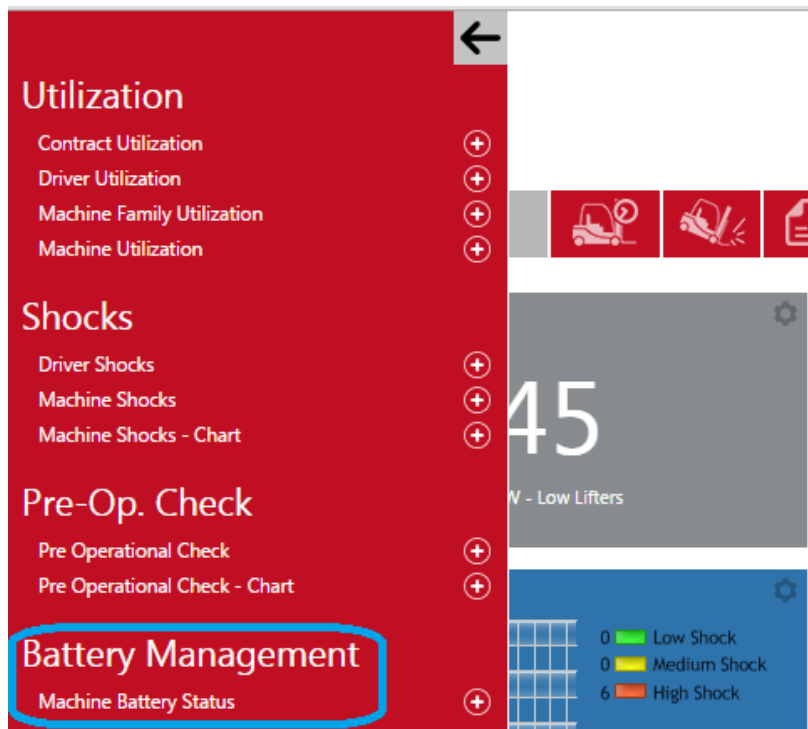
### 5. WYSZUKIWANIE LOKALIZACJI W INTERAKTYWNYCH KAFELKACH

Została dodana możliwość wyszukania lokalizacji w panelu konfiguracji interaktywnego kafelka. Opcja istotna dla użytkowników z dostępem do wielu lokalizacji.



### 6. NOWY NAGŁÓWEK INTERAKTYWNYCH KAFELKÓW – ZARZĄDZANIE BATERIAMI

Kafelek Zarządzanie Bateriami znajduje się pod własnym nagłówkiem w celu podkreślenia faktu, że jest to osobna funkcja systemu I\_SITE



### 7. NOWY WYKRES – UŻYTKOWANIE TYPÓW MASZYN

Nowy wykres w raporcie Wykorzystanie – Wózki daje szybki podgląd na wykorzystanie floty.

Narzędzie pozwala na ustalenie czy wszystkie wózki były wykorzystywane w danym okresie czasu w celach optymalizacji floty.

Użytkownik może przełączać się pomiędzy dwoma alternatywnymi widokami wykresu

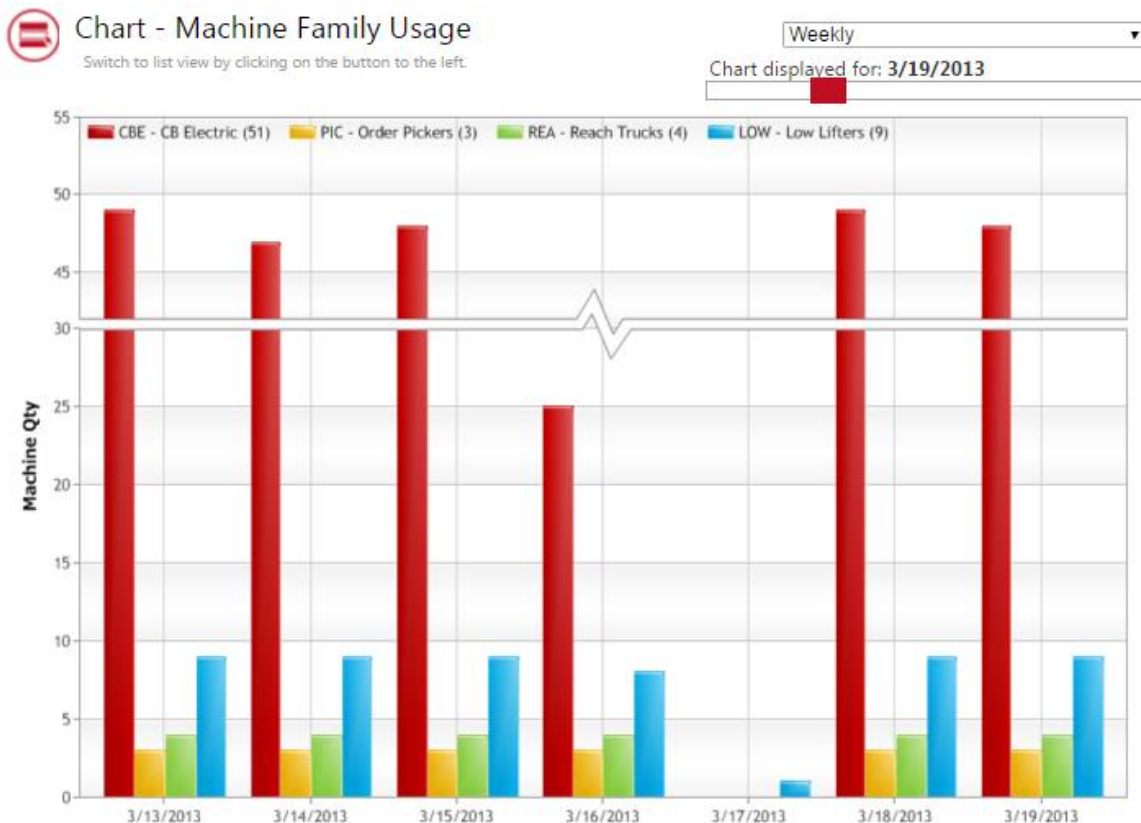
1. **Tygodniowym** – pokazującym ilość maszyn, które były użytkowane danego dnia tygodnia. Maszyna będzie widoczna jeżeli ktoś zalogował się na niej w ciągu danego dnia.
2. **Dziennym** – pokazującym ilość maszyn w użytkowaniu w godzinach danego dnia. Jeżeli ktoś zalogował się danego dnia o konkretnej godzinie maszyna ta zostanie zaliczona do wszystkich użytkowanych w danych godzinach (np. jeżeli wózek był włączony pomiędzy 7:10 a 7:15 wózek ten zostanie ujęty na wykresie na osi czasu jako użytkowany o 07:00).

#### Dane na wykresie:



- Kolor na wykresie określa jeden typ maszyny
- Całkowita liczba maszyn danego typu jest pokazana na wykresie obok legendy typu (w nawiasie)
- Istnieje możliwość założenia filtru grupy jeżeli grupy zostały założone dla danej lokalizacji
- Ostatni dzień wybranego okresu jest pokazany jako domyślny w pasku bezpośrednio nad wykresem. Przesuwając czerwony marker w lewo zobaczymy poprzedni dzień w danym okresie czasowym.

Poniżej znajdują się przykłady wykresu **tygodniowego** i **dziennego**.



## MATERIAL HANDLING

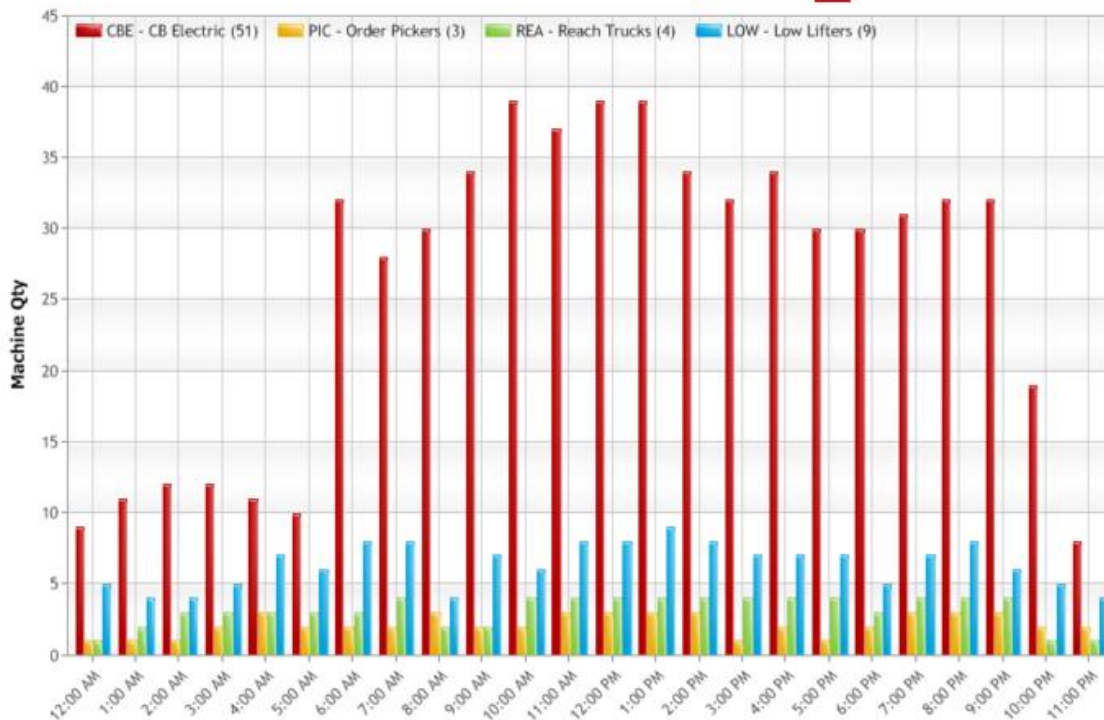


### Chart - Machine Family Usage

Switch to list view by clicking on the button to the left.

Daily

Chart displayed for: 3/21/2013



## 8. Usprawnienia pola wyboru lokalizacji

Usprawnienia do pola wyboru lokalizacji dla użytkowników z dostępem do wielu lokalizacji:

- Opcja “zaznacz wszystko”

**BT PRODUCTS AB, HAND TRUCKS DIV. 595 81 MJÖLBY** ↓

BT PRODUCTS AB (RUSTA) 571 95 NÄSSJÖ  
 BT PRODUCTS AB, HAND TRUCKS DIV. 595 81 MJÖLBY  
 BT PRODUCTS AB, POWERED TRUCKS 595 81 MJÖLBY  
 BT PRODUCTS AB, SPECIAL PRODUCTS 595 81 MJÖLBY  
 BT Products Mjölby

Select all



**Aby odznaczyć kliknij na dowolnej lokalizacji z listy**

- Możliwość zaznaczenia kilku lokalizacji przez wyszukanie pierwszej, zaznaczenie jej a następnie wyszukanie kolejnych bez zamykania wyszukiwarki lokalizacji pomiędzy wyborami.
- Ilość wybranych lokalizacji widoczna w nawiasach

# TOYOTA

## MATERIAL HANDLING

Multiple sites selected (2) ↓

- Toyota Industrial Equipment Ancenis
- Toyota Material Handling Australia Moorebank
- TOYOTA MATERIAL HANDLING BELGIUM NV. 2610 WILRIJK
- TOYOTA MATERIAL HANDLING DANMARK A/S 7100 VEJLE
- TOYOTA MATERIAL HANDLING ESPAÑA S.A 08210 BARBERA DEL VALLES
- TOYOTA MATERIAL HANDLING EUROPE
- TOYOTA MATERIAL HANDLING FRANCE 44470 CARQUEFOU
- TOYOTA MATERIAL HANDLING FRANCE 77600 BUSSY-SAINT-GEORGES
- TOYOTA MATERIAL HANDLING FRANCE 77600 BUSSY ST GEORGES
- TOYOTA MATERIAL HANDLING NEDERLAND 6716 AA EDE

toyota    Select all    Start searching with multiple sites

- Możliwość wyszukiwania dowolnego fragment nazwy klienta także miasta I kodu pocztowego.

Multiple sites selected (2) ↓

- BT PRODUCTS AB, HAND TRUCKS DIV. 595 81 MJÖLBY
- BT PRODUCTS AB, POWERED TRUCKS 595 81 MJÖLBY
- BT PRODUCTS AB, SPECIAL PRODUCTS 595 81 MJÖLBY
- TMHE TRUCKFLEET AB (ES) 59581 MJÖLBY
- TMHE TRUCKFLEET AB 595 81 MJÖLBY

81 mjöl|    Select all    Start searching with multiple sites